



Junho 2010



Infanta | Dia Mundial da Criança

EUNICE

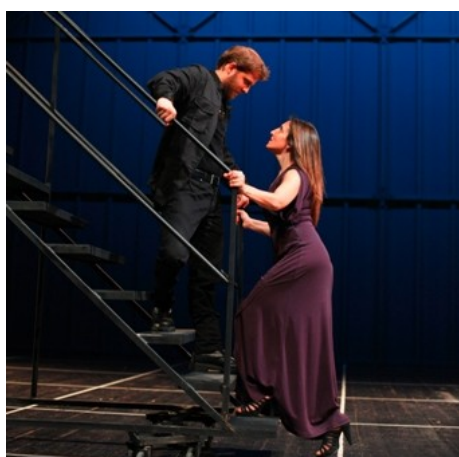
“eunice” é um espectáculo para todas as idades. Começa numa idade avançada e acaba no princípio da história. eunice é quem conta e quem escuta. eunice é também uma metáfora do tempo que passa. O espectáculo “eunice” explora a imagem, a palavra e o jogo de comunicação através do recurso à tecnologia computadorizada de som e imagem.

Direcção: António Júlio | Texto: Helena...

TER, 01 JUN 10,00h, Sala Principal eur. 5 | 3 eur. (escolas)

TER, 01 JUN 15,00h, Sala Principal eur. 5 | 3 eur. (escolas)

[ver mais](#)



Companhia de Teatro de Braga | Companhia de Teatro de Almada | A Companhia de Teatro do Algarve

TROILO E CRÉSSIDA

A acção passa-se em Tróia junto às muralhas da cidade, onde os reis gregos montaram acampamento, decididos a vingar a honra de um deles – Menelau, rei de Esparta – a quem o troiano Paris raptou Helena, sua mulher. A guerra de Tróia eterniza-se. Os chefes gregos perdem-se em querelas pessoais e em discussões estereis. Em Tróia – cercada –, a vida continua.

Troilo, filho do Rei...

QUI, 03 JUN 21,30h, Sala Principal eur. 12 | eur. 6

SEX, 04 JUN 21,30h, Sala Principal eur. 12 | eur. 6

SÁB, 05 JUN 21,30h, Sala Principal eur. 12 | eur. 6

[ver mais](#)



Acto 5 | Companhia Nacional de Bailado

HOMENAGEM AOS BALLETS RUSSES

Uma noite onde predominam duas magníficas obras de Stravinsky, que prestam a justa homenagem aos Ballets Russes e ao seu criador Sergei Diaghilev.

PROGRAMA:

AS BODAS

Coreografia Bronislava Nijinska

Canto, Música e Argumento Igor Stravinsky

Cenários e Figurinos Natalia Gontcharova (sketches John Gilkerson)

Estreia absoluta Paris, Teatro da Gaité Lyrique, 13 Junho 1923

Estreia na CNB,...

SEX, 11 JUN 21,30h, Sala Principal eur. 20 | eur. 15

ver mais





REG. URBANA | MUSA – Ciclo no Feminino

LA SHICA

Depois da revelação com “Trabajito de Chinos”, La Shica regressa aos êxitos com “Supercop”.

Com o desejo de encontrar o seu próprio som, La Shica desenvolve uma linguagem atípica na hora de subir ao palco, partindo do flamenco e passando para a rua através do hip hop ou do funk.

Um espectáculo difícil de catalogar mas fácil de entender.

SÁB, 12 JUN 22,00h, Sala Principal eur. 12

[ver mais](#)



TRANSFUGAS

SANDY KILPATRICK

Com um novo trabalho prestes a ser lançado – “Redemption Road” – o músico e cantautor Sandy Kilpatrick regressa ao Teatro Circo para um concerto marcado pela apresentação do primeiro single “I Like How it Feels”.

Finda a jornada com The Pilgrim of Light, Kilpatrick inicia uma nova etapa caracterizada não só pelo regresso à simplicidade acústica, mas também por um lirismo...

QUA, 16 JUN 22,00h, Sala Principal eur. 8

[ver mais](#)



REG. URBANA | MUSA

DEOLINDA

Dois anos depois de “Canção ao Lado” e do entusiasmo que o quarteto da cantatriz Ana, dos irmãos Martins e do contraibaxista Zé Pedro Leitão suscitou nas suas audiências, os “Deolinda” regressam com “Dois Selos e Um Carimbo”.

“Um Contra o Outro” é o novo single de um projecto que continua contagiante, entusiasmante e invulgarmente popular.

SEX, 18 JUN 22,00h, Sala Principal eur. 15

[ver mais](#)





Workshop para crianças dos 0 aos 24 meses

MÚSICA PARA UMA PLATEIA DE PALMO E MEIO

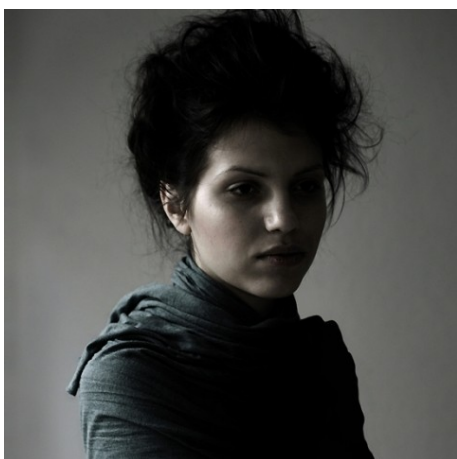
O esquema das actividades desenvolvidas nas sessões de orientação musical obedece a objectivos pedagógicos concretos, devidamente enquadradas na Teoria da aprendizagem musical de Edwin Gordon. Para um máximo de 15 bebés ou crianças e 30 acompanhantes por sessão, além de 4 observadores.

| Monitores: Isabel Maria Vieira Gonçalves e Joana Margarida Machado Araújo |

SÁB, 19 JUN 10,30h, Salão Nobre 15 euros

SÁB, 19 JUN 11,30h, Salão Nobre 15 euros

[ver mais](#)



REG. URBANA | MUSA

SOAP & SKIN

Com peças sombrias que aliam cravo, voz e electrónica Soap&Skin ou Anja Plaschg é um fenómeno mediático. Diante do piano de cauda, a artista que a crítica insiste em apelar de “criança-prodígio” mal ousa dirigir-se a um público que a idolatra. Tão terna como fulminante e desesperada, a música de Soap&Skin cresce a partir de letras melancólicas, sublimes, maduras e, por vezes...

SÁB, 26 JUN 22,00h, Sala Principal eur. 12

[ver mais](#)

